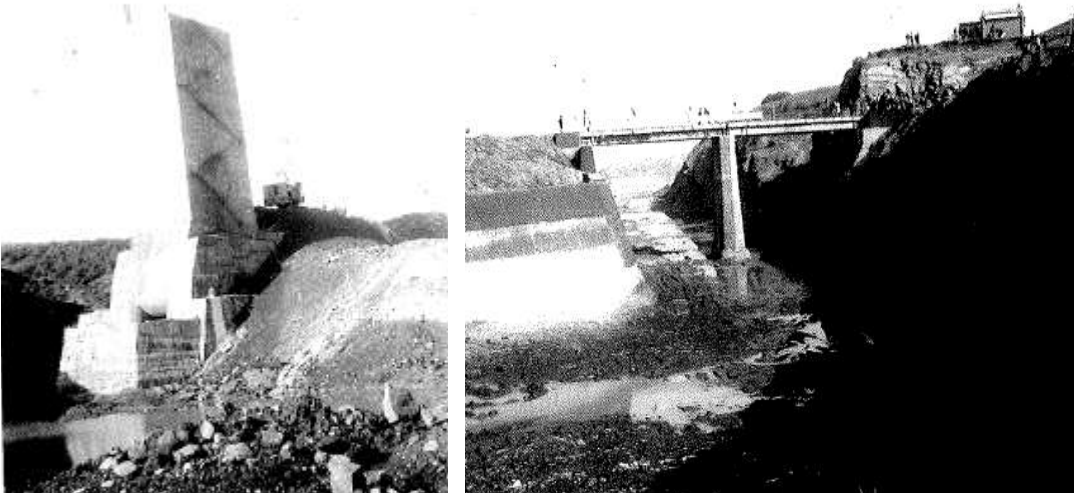
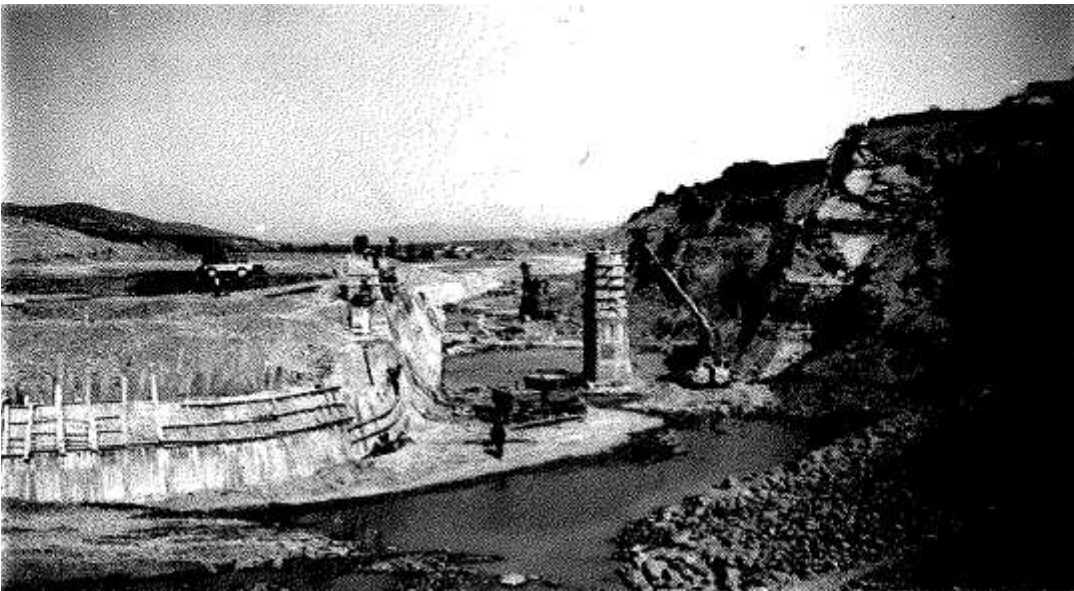


1. Dam of HEPP Banje, 1986 – 2016



1986



1986



1987

BANJE

SI PO IA RRRITIN NDERTUESIT KAPACITETIN VEPRES

● Në fillim të këtij muaji me mjetet e rënda të kantierit të transportit përfundoi hedhja e 740 mijë m³ zhavorr në digë, ndërsa më 15 nëntor edhe hedhja e 125 mijë m³ argjilë.

● Duke punuar me këto ritme deri në fund të dhjetorit, arrihet që mbushjet të sigurojnë krijimin e liqenit me 33 milionë m³ ujë në fund të prillit të vitit 1987, nga 25 milionë m³ që është detyra.

Ka mbetur më pak se një gjysmë viti nga koha kur do të krijohet liqeni më i ri i vendit e kur uji i

ndërretit. Ndërkohë që ky objektiv thuhet se arrihet prej të gjithë shoferëve, Nazmi Heta, Jasho Dima

më të tjera mbushje mbi planin. Në një vështrim më të gjerë, arrijtjeve të shoferëve, manovratoreve dhe mekanikëve të kantierit të transportit, u gëzohen të gjithë ndërtuesit e vepres. Ja pse sipas parashikimit, në fund të prillit të vitit të ardhshëm mbi Devoll do të krijohet liqeni që do të jetë gati për sezonin e ri të ujtit. Me mbushjet që i janë bërë digës deri tani, përballohet jo më krijimi i liqenit me 25 milionë m³ ujë.



Devollit do të marrë udhën për në luhat. Detyrat vjetore për mbushjen e digës së kompleksit hidroenergjetik u plotësuan që gjatë nëntorit. Konkretisht: plani vjetor për të hodhur në digë 740 mijë m³ zhavorr u arrit që më 15 nëntor, ndërsa plani vjetor për mbushjen e saj me 125 mijë m³ argjilë, u arrit më 15 nëntor.

1987



1988



February 2015,



August 2015,



December 2015,



May 2016,



After the first Filling of Banja Reservoir