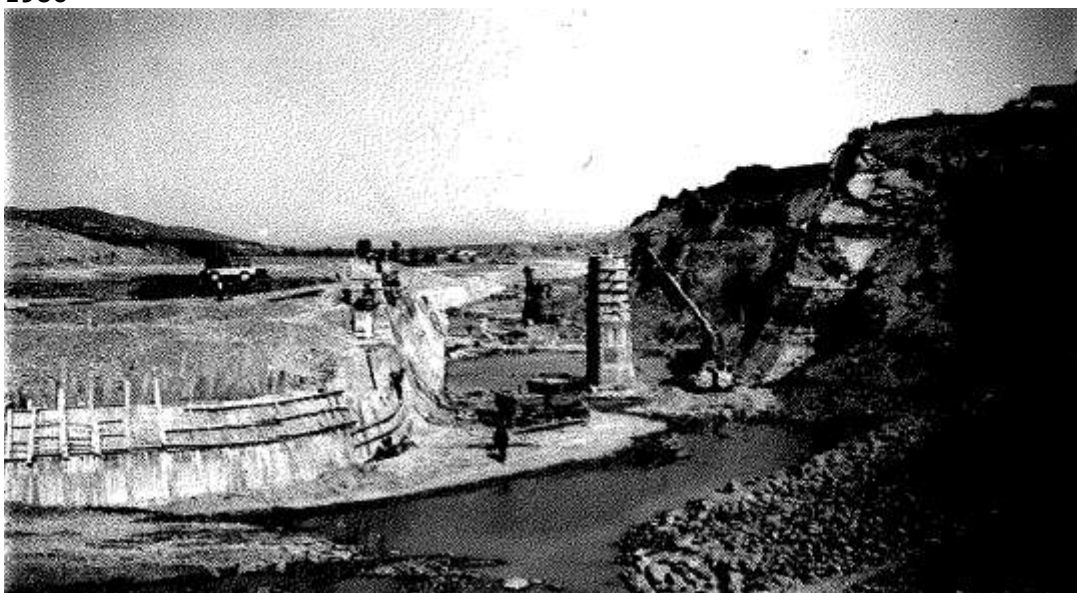


**1. Diga e HEC Banje, 1986 – 2016**



1986



1986



1987

BANJE

# SI PO IA RRRITIN NDERTUESIT KAPACITETIN VEPRES

● Në fillim të këtij muaji me mjetet e rënda të kantierit të transportit përfundoi hedhja e 740 mijë m<sup>3</sup> zhavorr në digë, ndërsa më 15 nëntor edhe hedhja e 125 mijë m<sup>3</sup> argjilë.

● Duke punuar me këto ritme deri në fund të dhjetorit, arrihet që mbushjet të sigurojnë krijimin e liqenit me 33 milionë m<sup>3</sup> ujë në fund të prillit të vitit 1987, nga 25 milionë m<sup>3</sup> që është detyra.

Ka mbetur më pak se një gjysmë viti nga koha kur do të krijohet liqeni më i ri i vendit e kur uji i

ndërretit. Ndërkohë që ky objektiv thuhet se arrit prej të gjithë shoferëve, Nazmi Heta, Jasho Dima

më të tjera mbushje mbi planin. Në një vështrim më të gjerë, arrijtjeve të shoferëve, manovratoreve dhe mekanikëve të kantierit të transportit, u gëzohen të gjithë ndërtuesit e vepres. Ja pse sipas parashikimit, në fund të prillit të vitit të ardhshëm mbi Devoll do të krijohet liqeni që do të jetë gatim për sezonin e ri të ujtit. Me mbushjet që i janë bërë digës deri tani, përballohet jo më krijimi i liqenit me 25 milionë m<sup>3</sup> ujë.



1987



1988



Shkurt 2015, Gjate procesit te mbushjes se trupit te diges ne kuoten 135 mmnd



Gusht 2015, Gjate procesit te mbushjes se trupit te diges ne kuoten 150 mmnd



Dhjetor 2015, Gjate procesit te mbushjes se trupit te diges ne kuoten 173 mmnd



Maj 2016, Gjate procesit te mbushjes se trupit te diges ne kuoten 178 mmnd



Tetor 2019